

BOURACÍ PRÁCE-LEGENDA MATERIÁLŮ

- STAVAJÍCÍ NOSNÉ OCELOVÉ SLoupY
- STAVAJÍCÍ NOSNÉ PRÁVKOVANÉ ŽELEZOBETONOVÉ SLoupY PROFILU 400/400 mm
- STAVAJÍCÍ NOSNÉ MONOLITOVÉ ŽELEZOBETONOVÉ SLoupY PROFILU 400/750 mm

MONOLITOVÝ ŽELEZOBETON S250

OBVODOVÉ ŽIVO STAVBY-SNDVČ v 1PP:  
- DUTÉ ČILY 15 cm  
- TEPELNÁ ČILACE 15 cm  
- DUTÉ ČILY 15 cm  
na výpencementovou maltu

OBVODOVÉ ŽIVO STAVBY-SNDVČ v 1PP:  
- DUTÉ ČILY 5 cm  
- TEPELNÁ ČILACE 5 cm  
- DUTÉ ČILY 15 cm  
na výpencementovou maltu

BOURÁNÍ VNĚŠNÍCH POROCHOVÝCH ÚPRAV OBVODOVÝCH STĚN STAVBY v 1PP  
nřt. třídního představení kladě FEAL, obklad z elektrooporátou

BOURÁNÍ VNĚŠNÍCH POROCHOVÝCH ÚPRAV OBVODOVÝCH STĚN STAVBY v 1PP  
nřt. třídního představení kladě FEAL, obklad z elektrooporátou

BOURÁNÍ VNĚŠNÍCH POROCHOVÝCH ÚPRAV OBVODOVÝCH STĚN STAVBY v 2PP  
nřt. třídního z plných cehel

OSTRAŇOVANÉ PODLAŽNÍ - ČILY ŘEŠENÍ OBJEKT

OSTRAŇOVANÉ KONSTRUKCE ZVÝŠENÉ PODLAŽNÍ v 1PP a 1PP  
OSTRAŇOVANÉ KONSTRUKCE PODZEMNÍCH KANÁLŮ v 2PP

OSTRAŇOVANÉ STROPNÍ NOSNÉ KONSTRUKCE  
podlaží do čísl PS-01.2 KONSTRUKCE ŘEŠENÍ

BOURÁNÍ KONSTRUKCE LEHKÝCH DĚLŮCH PRŮCH

BOURÁNÍ KONSTRUKCE OSTATNÍ DE POPLU

KONSTRUKCE

- POKECHAVANÉ
- BOURANÉ
- ZIVO Z BETONOVÝCH TVÁRNIC
- ZIVO Z DUTÝCH KERAMICKÝCH ČILCH / 20x14x6,5 cm / NA CEMENTOVOU MALTU
- ZIVO Z PLYNKOVÝCH TVÁRNIC IL 400 mm. JINÍ SCHODIŠTĚ A POKLADNA
- BETONOVÉ KONSTRUKCE PROSTĚ B170
- ZIVO Z PLYNÝCH KERAMICKÝCH ČILCH / 20x14x6,5 / NA VÁPENCEMENTOVOU MALTU
- TEPELNÁ ČILACE
- ZEMNÍ KONSTRUKCE ZÁSTY
- LEHKÝ BÉTON

STAVAJÍCÍ PODLAŽNÍ BUDOU VYBORÁNÍ V ČILY PLOŠE STAVAJÍCÍCH PÓDORYS

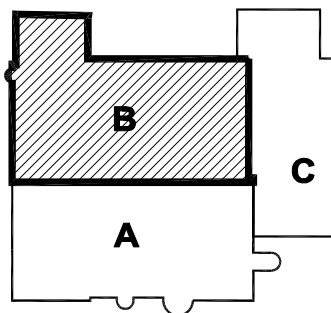
STAVAJÍCÍ VNITŘNÍ OBLADY BUDOU VYBORÁNÍ V ČILY PLOŠE STAVAJÍCÍCH PÓDORYS

VŠECHNY NOVÉ OTVORY VE STAVAJÍCÍCH BETONOVÝCH KONSTRUKCÍCH BUDOU NUTNĚ VRTANÉ NEBO VÝREZÁVÁNE. POLOŽIT BOURACÍCH MECHANICMŮ NENÍ PŘÍPUŠTNÉ.

±0,000 = 367,45 m.n.m.

PROFESIE <b>ARCHITEKTONICKO - STAVEBNÍ ŘEŠENÍ</b>		<b>A11E</b> HRADEC KRÁLOVÉ ICO: 47450347	
HLAVNÍ INŽENÝR PROJEKTU	ING. TOMÁŠ MRÁZEK	DRUH PROJEKTU	DPS
VYPRACOVAV	ING. RADEK JANDL	DATUM	10/2022
STAVEBNÍK	STAVOVNÍ MĚSTO LIBEREC, s.m. D. E. BENEŠ, I. KUBIŠ, LIBEREC	FORMÁT	M
STAVBA	REKONSTRUKCE A STAVEBNÍ ÚPRAVY MĚSTSKÉHO PLAVECKÉHO BAZÉNU V LIBERCI	MĚŘÍTKO	1:100
SO 01 OBJEKT BAZÉNU		ZMĚNA	
NÁZEV VÝKRESU	PŮDORYS 2.PP - STÁVAJÍCÍ STAV BOURÁNÍ	ČÁST	Č. VÝKRESU
		D.1.1.1	2B

- POZN.
1. TECHNOLOGIE BOURACÍCH PRACÍ MUSÍ ZOHLEDNIT I PODPŮRNÉ A ZABEZPEČOVACÍ KONSTRUKCE.
  2. PŘI BOURÁNÍ JE NUTNO UVAŽOVAT I S POUŽITÍM ZÁVĚSNÝCH ZAŘÍZENÍ TYPU KLADKOSTROJE.
  3. SLoupY V BAZÉNOVÉ HALE BUDOU PŘI STAVEBNÍCH PRACÍCH OCHRANĚNY PŘED MOŽNÝM POŠKOZENÍM, NAPŘ. BEDNĚNÍM.
  4. PODROBNÝ POPIS POVRCHOVÝCH MATERIÁLŮ JEDNOTLIVÝCH PROSTOR JE SOUČÁSTÍ ČÁSTI D.1.1.1 Č.08
  5. VŠEKERÉ PROSTUPY DO ZACHOVÁVANÝCH STROPNÍCH PANELŮ LZE PROVÁDĚT POUZE NA ZÁKLADĚ ODSOUHLASENÍ STATIKA STAVBY
  6. PROSTUPY VE SKRYTÝCH PRŮVLACÍCH MONTOVANÉ KONSTRUKCE SYSTÉMU MS1 LZE PROVÁDĚT POUZE V MÍSTECH NEVYUŽITÝCH (ZABETONOVANÝCH) TECHNICKÝCH PROSTUPŮ A PO ODSOUHLASENÍ MÍSTA STATIKEM STAVBY



Pozn. Technologie bouracích prací musí zohlednit i podpůrné a zabezpečovací konstrukce. Při bourání je nutno uvažovat i s použitím závěsných zařízení typu kladkostroje.

